



# COSA VISITARE A MATERA?

Il vostro tour nei sassi parte dal nostro b&b, "TERRAZZE SAN MARTINO". Siamo in Via San Rocco 24-26. Vi presenteremo un tour descrittivo che vi consentirà di visitare la città antica senza perdervi nulla e in totale autonomia, qualora lo vogliate.

Qualora voleste invece prenotare una **guida turistica**, potete rivolgervi sempre a noi, provvederemo a soddisfare ogni vostra esigenza contattando personalmente l'agenzia viaggi da noi consigliata.

La parte della città antica di Matera, è nota come Sasso ed è diviso in due parti: Sasso **Barisano** e Sasso **Caveoso**. Noi ci troviamo nel cuore del Sasso Caveoso ed è da qui che inizierà il nostro tour.



Guida realizzata da "Terrazze San Martino"



# AFFIDATEVI AD UNA GUIDA

Nella guida di seguito, vi forniremo una panoramica delle attrazioni principali da visitare a Matera, ma qualora volestes fare delle visite mirate, con guide autorizzate per scoprire tutti i segreti della nostra città, vi consigliamo di scegliere tra questi tour, ed effettueremo noi per voi la prenotazione:

- 1) [Tour guidato SASSO CAVEOSO e BARISANO](#)
- 2) [Tour CHIESE RUPESTRI Parco della Murgia](#)
- 3) [Tour di Matera in BUS](#)
- 4) [Tour con APE CALESSINO](#)

**Numeri di riferimento per la prenotazione:**

- [+393279633379](tel:+393279633379) (Terrazze san Martino)
- [+393274149490](tel:+393274149490) (Terrazze san Martino)



# Step 1: Piazza Vittorio Veneto



Uscendo dalla nostra struttura, Salite le scale verso destra, e subito dopo uscendo dal cancelletto in legno, proseguite sulla sinistra. Pochi metri e sarete in piazza San Giovanni. Arrivati in piazza, proseguite sulla sinistra, su Via San Biagio. Di lì a pochi metri raggiungerete la piazza Centrale, PIAZZA VITTORIO VENETO.

Piazza Vittorio Veneto è considerato **il centro della città**, luogo di incontro e di passeggiata, spesso attraversata da mercatini e invasa da ritrattisti in un'atmosfera di brio. Non perdetevi l'affaccio suggestivo che troverete sul lato sinistro della piazza, entrando all'interno dei tre archi.

Da piazza Vittorio Veneto è inoltre possibile scendere negli **ipogei**. Slide successiva per i dettagli.



## STEP 2: Gli ipogei o Palombaro lungo.

Sotto piazza Vittorio Veneto, non potete non visitare gli Ipogei di Matera, uno dei più grandi acquedotti di tutta Europa. Li troverete nel centro della piazza, ci sono delle scalette per scendere negli ipogei e visitarli. Non perdeteli.

Si tratta di un percorso sotterraneo scavato nella roccia, noto come **Palombaro**, un insieme di grandi strutture utilizzate per la raccolta delle acque piovane. Slide successiva per maggiori dettagli su quest'ultimo.



**Orario apertura:** tutti i giorni, dalle 9.30 alle 19.30

**Costo ingresso:** 7€/persona



## Step 3: Chiesa S. Francesco d'Assisi

Proseguite poi su via del Corso, fino ad arrivare in piazza san Francesco, dove vi consigliamo di visitare la chiesa di San Francesco d'Assisi.

La **chiesa di San Francesco d'Assisi** è un luogo di culto cattolico di Matera in stile barocco, situato nella centralissima piazza San Francesco.

Dopo averla visitata, andate verso destra, procedendo su Piazza del Sedile.



**Orario apertura:** tutti i giorni, dalle 8 alle 12 e dalle 16.30 alle 20

**Costo ingresso:** gratuito



## STEP 4: La cattedrale di Matera

Dopo aver visitato la chiesa, uscendo proseguite sulla sinistra, ed arrivate così in Piazza del Sedile. Pochi metri più avanti, all'incrocio, imboccate la salita di via Duomo, che vi condurrà in Cattedrale.

Di fronte la cattedrale, trovate poi un muretto sul quale poter scattare qualche foto con dietro il panorama del sasso Barisano, davvero molto caratteristico.



**Orario apertura:** tutti i giorni, dalle 9 alle 18.30

**Costo ingresso:** 3,50€/persona



## STEP 5: Visita alla Casa Noha

Proseguendo sulla destra della cattedrale, troverete le indicazioni per raggiungere la Casa Noha.

La casa Noha rappresenta una casa multimediale all'interno della quale potrete far tesoro di tutta la storia della nostra città, ammirando foto e video.

Si trova in Recinto Cavone, circa 100mt dopo la cattedrale.



**Orario apertura:** tutti i giorni, dalle 10 alle 19, tranne il mercoledì.

**Costo ingresso:** 6€/persona



## Step 6: Il museo MUSMA

Pochi metri dopo la casa noha, trovate uno dei musei più importanti della nostra città, il MUSMA, uno dei più noti musei italiani dedicati alla scultura.

Il MUSMA illustra la storia della scultura italiana e internazionale dalla fine del 1800 a oggi con un ricco corpus di opere: sculture, ceramiche, medaglie, gioielli, disegni, opere grafiche, libri d'artista. La sua preziosa collezione è esposta dentro Palazzo Pomarici (XVI sec.), nel cuore dei Sassi di Matera.



**Orario apertura:** tutti i giorni, dalle 10 alle 20

**Costo ingresso:** 7€/persona





## Step 7: Palazzo Lanfranchi

Subito sulla vostra destra, una volta giunti in via Ridola, trovate il palazzo Lanfranchi, luogo di mostre e del museo d'arte medievale e moderna della Basilicata.

Prima di proseguire, quando uscite dal palazzo, sulla vostra destra trovate l'affaccio di Piazza Pascoli, alle spalle della famosa "Goccia di Matera", uno dei più belli in assoluto di Matera. Perdete qualche minuto per scattare una foto da questa suggestiva terrazza sospesa sul sasso caveoso.



**Orario apertura:** tutti i giorni, dalle 9 alle 20

**Costo ingresso:** 5€/persona



# Proseguite il vostro tour

Per visitare questi primi 7 punti di interesse fondamentale della nostra città, spenderete circa una mezza giornata se visitati solo dall'esterno, altrimenti qualche ora in più.

Subito dopo, vi consigliamo di raggiungere piazza San Pietro al Caveoso e per farlo, lasciatevi palazzo Lanfranchi sulla sinistra e scendete per via Casalnuovo (troverete delle scaline da fare).

Dopo aver percorso circa 100mt andate a sinistra su Via Bruno Buozzi, e percorrendola per circa 300mt arriverete in piazza San Pietro Caveoso..



## STEP 8: Chiesa San Pietro Caveoso

Una volta raggiunta la piazza, troverete subito sulla sinistra Chiesa San Pietro Caveoso, alla quale potrete accedere per visitarla.

La chiesa, è considerata, nei tempi andati, uno dei maggiori punti di riferimento religiosi di Matera sia per l'ampiezza della parrocchia, che per la ricchezza dei suoi beni, risale alla fine del XIII primi anni del XIV secolo, mentre la iniziale costruzione risale al 1218.



**Orario apertura:** tutti i giorni, dalle 8 alle 12 e dalle 16.30 alle 20.

**Costo ingresso:** 3€/persona



# STEP 9: la Casa Grotta

Dopo aver visitato la chiesa, potete passare sotto l'arco che si trova sul lato destro di chiesa S. Pietro e raggiungere così la casa grotta.

**La casa grotta** rappresenta una tipica abitazione del sasso arredata con utensili d'epoca. Un audioguida vi spiegherà come si svolgeva una giornata tipo all'interno di queste abitazioni.

Non perdetevela!



**Orario apertura:** tutti i giorni, dalle ore 9.30 alle 18

**Costo ingresso:** 5€/persona



## STEP 10: Chiesa Santa Lucia alle Malve

Bene, ora dopo la visita alla casa grotta, potete proseguire sempre su quel percorso e visitare la **Chiesa di Santa Lucia alle Malve** che rappresenta il primo insediamento monastico femminile dell'Ordine benedettino, risalente al VIII secolo, ed il più importante nella storia della città di Matera.

Il fronte esterno dell'ex complesso monastico si sviluppa lungo la parete rocciosa con una serie di accessi che immettono in altrettante cavità interne.



**Orario apertura:** tutti i giorni, dalle 10 alle 19

**Costo ingresso:** 4€/persona



# STEP 11: Chiesa Madonna dell'Idris

Dopo aver visitato la chiesa S. Pietro, Casa Grotta e Chiesa S. Lucia alle Malve, potete tornare in Piazza San Pietro e percorrere la salita che trovate sulla vostra sinistra, Via Bruno Buozzi.

Poche decine di metri dopo, sulla sinistra, troverete una scalinata che vi conduce ad una delle chiesa più particolari della nostra città, Chiesa Madonna dell'idris, una chiesa interamente scavata nella roccia, come visibile dall'immagine qui sotto che la rappresenta.



**Orario apertura:** tutti i giorni, 10-19

**Costo ingresso:** 3€/persona



## STEP 12: Convento di S. Agostino

Sul lato destro di Piazza Vittorio Veneto, potete imboccare via S. Biagio, dove trovate tra le altre cose vari ristoranti e street food consigliati.

Proseguendo per Via S. Biagio, e continuando poi su Via Santa Cesarea, vi troverete di fronte il [Convento di S. Agostino](#), al lato del quale avrete a disposizione **uno degli affacci più belli sul sasso caveoso**.

Da Piazza Vittorio Veneto al Convento percorrerete circa 500mt a piedi.



**Orario apertura:** tutti i giorni, dalle 9 alle 19

**Costo ingresso:** 3€/persona



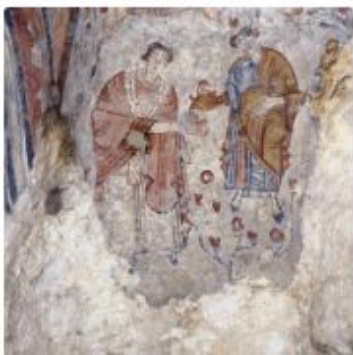
## STEP 13: Il parco della Murgia Materana

[Il parco della murgia Materana](#) vanta oltre 100 chiese rupestri e contiene al suo interno le grotte, che rappresentano le vecchie abitazioni degli antenati materani.

Potrete raggiungere il parco percorrendo il ponte tibetano, sito in Via Madonna delle Virtù, altezza piazza S. Pietro, oppure **prenotando una guida ai numeri indicati sopra**, per raggiungerlo in sicurezza e per vedere in poche ore le parti più belle e suggestive del parco. Con le guide potrete inoltre entrare nelle chiese più caratteristiche e vederle dall'interno.

Dal parco della Murgia avrete di fronte tutta Matera, è l'unico punto da cui poter vedere entrambe le parti del sasso.





# Step 14: Il peccato della Cripta Originale

La [Cripta del Peccato Originale](#) era il luogo cultuale di un cenobio rupestre benedettino del periodo longobardo. È impreziosita da un ciclo di **affreschi datati tra l'VIII e il IX secolo**. E' possibile raggiungerla tramite [una delle guide sopra indicate](#), possiamo prenotare noi per voi il tour all'orario che preferite. La cripta si trova a circa 10 minuti da Matera, ed è raggiungibile con un bus. E' un luogo davvero suggestivo e consigliamo la sua visita che vi porterà via circa un paio d'ore.



**Orario apertura:** tutti i giorni, tranne il lunedì, orari variabili in base alle durate dei tour

**Costo ingresso:** 11€/persona



# Cosa mangiare a Matera?

Qui di seguito potete trovare una lista di prodotti tipici che consigliamo vivamente di assaggiare a Matera. Sono prodotti che potrete provare solamente nella nostra città e che vi lasceranno sicuramente soddisfatti.

Eccone alcuni:

- ***Cialleda materana***
- ***Peperone crusco***
- ***Carne podolica***
- ***Orecchiette con cime di rapa***
- ***Pane di Matera***
- ***Crapiata materana***
- ***Cazzomarro***
- ***Pignata***

Provate anche i taralli tipici di Matera, acquistabili nei forno a legna, i nostri latticini e la nostra focaccia al pomodoro.



# Dove mangiare a Matera?

Qui di seguito potete trovare una lista di ristoranti dove potervi fermare per un pranzo o una cena..

A pochi metri:

- **Kappador,**
- **Botega Culinaria,**
- **Ristorante S. Biagio**

Poco più distanti dalla struttura:

- ***Materami, via d'Addozio 4***
- ***PietraViva, via Fiorentini 48***
- ***Osteria al Casale, via Madonna delle virtù 29***
- ***Trattoria Stano, via Santa Cesarea 69***
- ***Da Nico, via S. Pietro Barisano 5***
- ***La Pignata, via Duni 20***
- ***Dimitria, Via Lucana***
- ***La Fedda Rossa, via del corso 90***
- ***Bollicine, via Casalnuovo 18***
- ***Osteria Pico, via Fiorentini***